

★ Especificações

Modelo	NSF-248 AL/B ou NSF-252 AL/B
Finezza	5 - 7 - 8 - 10 - 12 - 14 - 16
Frontura	48" - 121,92CM - 1.219,2MM ou 52" - 132,08CM - 1.320,8MM
Carro	dois sistemas independentes
Pente	programado com ganchos móveis
Pinça e Tesoura	2 pinças e umatesoura indepentes e programa
Controle de Fio	alimentadores de fios latera
Ajustador Automático de Fios	opcional
Guia Fios	8 guia fios
Guia Fios Intarcia	opcional
No-Break	salvamento de todos dados automáticos
Velocidade	1.2 mts/seg.
Graduação Ponto Malha	motores de passo-passo programaveis independente
Deslocamento Frontura	máximo de 2" com acionamento por motor
Transporte	cruzado independente da direção.split incorporado
Press-jack	anterior e posterior com regulagem de atuação
Seleção	através de seletores
Tirapeça	principal abaixo e sub rolo suplementar programável
Segurança	ruptura fio, no salva agulhas, ruptura agulhas, erro de programação, etc
Motorização	acionamento e servo motor Panasonic
Limpeza	aspiração e soprador de ar progrável
Segurança	norma CE

Model	NSF-248 AL/B ou NSF-252 AL/B
Gauge	5 - 7 - 8 - 10 - 12 - 14 - 16
Knitting Width	48" - 121,92CM - 1.219,2MM ou 52" - 132,08CM - 1.320,8MM
Cam System	Single cam system in one carriage
Comb Take-Down	Programmable and controlled by marching motor
Yarn cutter & gripper	2 sets. Each set includes 1 yarn cutter and 2 yarn grippers. (Right set is optional)
Yarn Storage Feeder/ Yarn Feeding Roller	2 Yarn Storage feeders on both left and right side (Standard). Yarn Feeding roller device is optional.
Intasia Feeder	(Optional)
Digital Stitch Control System	Automatically adjust stitch cam to stabilize loop length. (Optional)
Back-up power	Power supply for resuming knitting after power failure.
Knitting Speed	Maxmium 1.2m/sec.
Stitch Length	64 levels,00-99 steps on each level, electronically controlled.
Racking	Max 2-inch racking by a servo-motor control. 1/2 and 1/4 pitch also available from any position.
Stitch Transfer	Simultaneous transfer, front or back, independent of carriage direction. Split stitch.
Needle Selection	Fully jacquard selection by special solenoids.
Take-down Roller	Main/sub rollers: changeable 32 levels, automatically adjustable on each level.
Stop Motion	Yarn breakage, Yarn knot, Needle Breakage, shock detection, over-load, piece count, program error, etc.
Drive System	Driven by servo-motor and timing belt.
Safety Devices	Full safety cover for noise-suppression and dust-proofing. Emergency stop button.

★ Controlador

Linguagem	Italiano - Inglês - Português - Chines	
Painel	12" a cores,led touch screen	
Entrada dados /Alimentação	usb 2.0 10/100 base	220 volts monofasico, 50/60 hz, 2 kwa
Dimenções / Peso	2565mm (larg)x800mm(prof)2060mm(alt.)	1100 kg

EMMTEC

Tear Retilíneo com Comando Eletrônico
Computerized Flat Knitting Machine



NSF-248 AL/B (COM PENTE)
NSF-252 AL/B (WITH COMB)



NAN SING MACHINERY LIMITED

Características Especiais Special Features

Pente e Dispositivo de Tiragem

A cada pano tecido a máquina descarrega as agulhas e inicia nova tela. Isto reduz o consumo de fio e tempo de recureperação aumentando a produtividade.

Comb Take-down Device

Each fabric piece can be knitted independently. It greatly reduces the waste yarn between each fabric piece, so as to save time, save cost and enhance the productivity.



Pinça e Tesoura

A máquina vem equipada com dois grupos de pinçagem, uma a direita e uma a esquerda, da frontura, isto possibilita a pinçagem de fio durante e mudança de cor, dentro da tela produzida ou quando se produz um nova malha.

Yarn Cutter & Gripper

2 sets. Each set includes 1 yarn cutter and 2 yarn grippers. It ensure exact cutting and clamping on color changing or for new fabrics.



No-Break

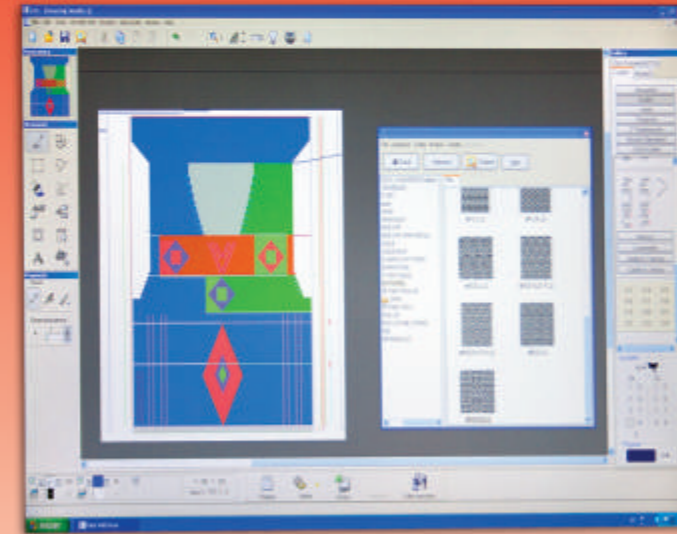
Todos os modelos são equipados com sistema de No-Break anulando a perda do tecimento efetuado e dos dados do programa utilizado.

Back Up Power

Power supply for resuming knitting after power failure, it reduces the wastage of fabric.

Sistema de Inteface Gráfico Avançado

Advance Graphic System and Interface



- O sistema de inteface gráfico da máquina é de alto nível e de simples utilização, tela em touch screen com texto em várias linguas.
- O monitor touch screen visualiza todas as informações da máquina durante o trabalho e com um simples toque é possível modificar qualquer valor de tecimento.
- O software é dotado de código de proteção para prevenir eventual modificação acidental não autorizada.
- Internamente é dotado de um controlador de que permite visualizar todos as paradas e as possíveis causas.
- A máquina pode ser ligada em rede e controlada externamente.
- The software interface will be of high-level and user-friendly. It supports multi-language such as Chinese, English and Italian.
- It has a secret code function that prevents any unauthorized modification in production data or machine parameters.
- The touch screen color display is easy to operate and it displays the production status and detects any abnormal status during knitting. Moreover, the users can also connect the machines to the network for remote control.

- O sistema de programação lks é um software windows multiníveis que permite ao operador criar de forma muito simples e uma infinidade de combinações de malhas estruturadas, jacard, intarsia, e malha completa.
- Internamente possui um arquivo de pontos que permite a criação de qualquer modelo mesmo que o programador tenha pouca experiência.
- O sistema permite o uso de trackball para aumentar a velocidade de imagem de vídeo.
- O teste malha permite visualizar todas as operações da máquina e eventuais erros de programação. Internamente ao programa é disponível um arquivo de modelagem que permite realizar a modificação e montagem de programas em tempo muito reduzido.
- A simulação de malha na tela de programação permite ao operador verificar o resultado final com todos os efeitos da malha real, como se o desenho fosse realizado realmente na máquina fornecendo uma idéia precisa do resultado do trabalhado.
- The graphic software is easy to use, multi-windows and is completed with a lot of facilities to help the user, such as: to copy, replicate, geometrical functions, undo, grids and grphs etc.
- User can insert a Track ball to speed up the movement of the images.
- The programming is possible to see a test sample and to examine any mistakes may appear at every stage of the machine's process.
- Users can develop different sizes by adding windows or have several designs in one window, so users can modify the desired design only. it reduces the time to create the shapes and the relative size changes.
- The Simulation Stich function allows users to verify the final result with the effect of a real sweater, it give an idea of what the precise end results will be.

